

Droga do zwinnej organizacji
nie musi prowadzić przez
rozzarzone węgle.

Czasy się zmieniają.



Jacy jesteście?

Left brain

I am the left brain.

I am a scientist. A mathematician.

I love the familiar. I categorize. I am accurate. Linear.

Analytical. Strategic. I am practical.

Always in control. A master of words and language.

Realistic. I calculate equations and play with numbers.

I am order. I am logic.

I know exactly who I am.

Right brain

I am the right brain.

I am creativity. A free spirit. I am passion.

Yearning. Sensuality. I am the sound of roaring laughter.

I am taste. The feeling of sand beneath bare feet.

I am movement. Vivid colors.

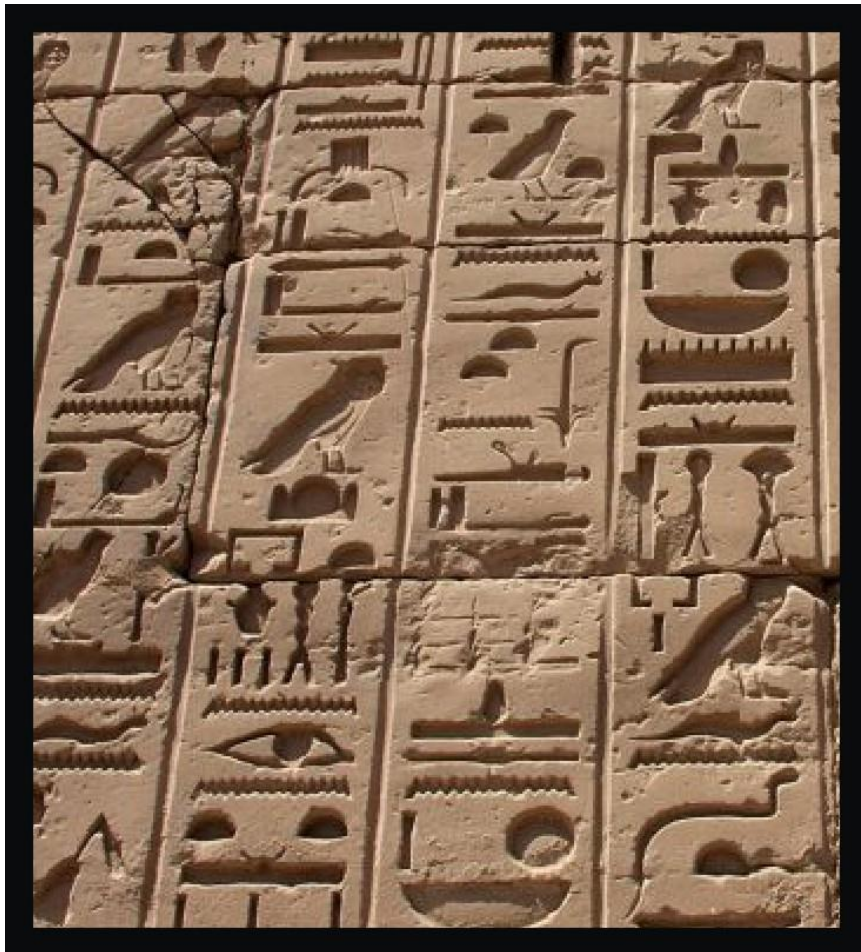
I am the urge to paint on an empty canvas.

I am boundless imagination. Art. Poetry. I sense. I feel.

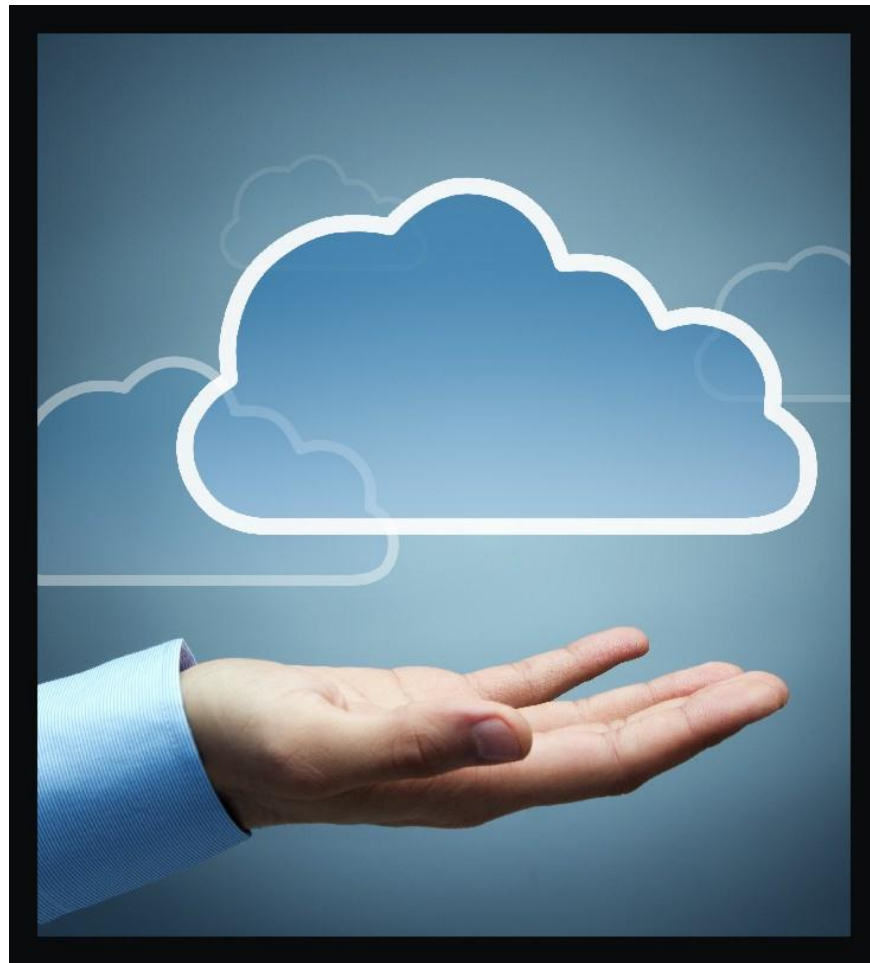
I am everything I wanted to be.



Jak pracujemy?



Jak pracujemy?



Skala przedsięwzięcia

Żabka Polska z perspektywy IT

ok 3000 sklepów Żabka i Freshmarket

1 dzień = 1 nowy sklep

2 centra logistyczne i Centrala

Sieć rozproszona na terenie całej Polski

Okolo 10000 osób w interakcji z narzędziami IT

Środowisko IT



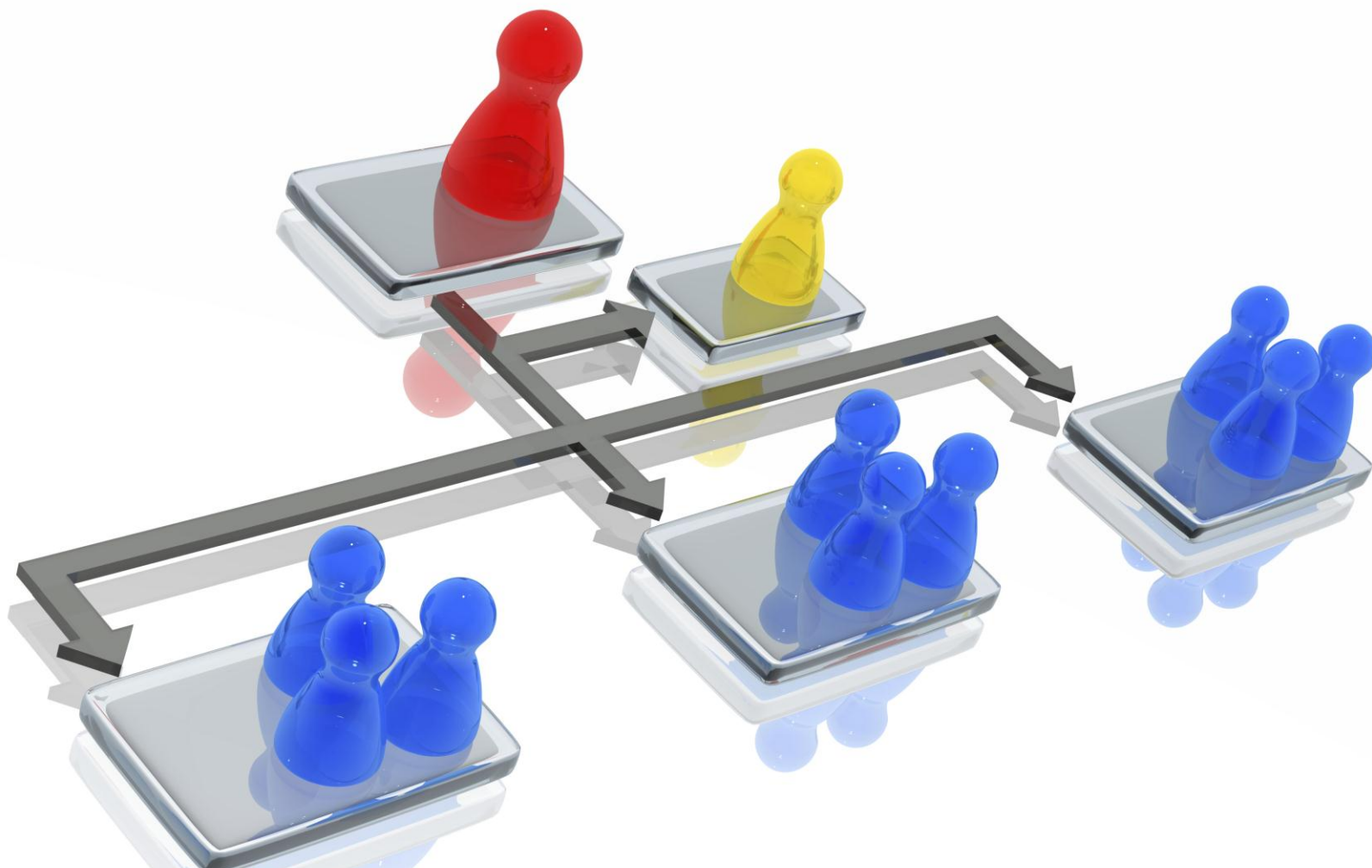
Diagnoza ograniczenia



Wyzwanie



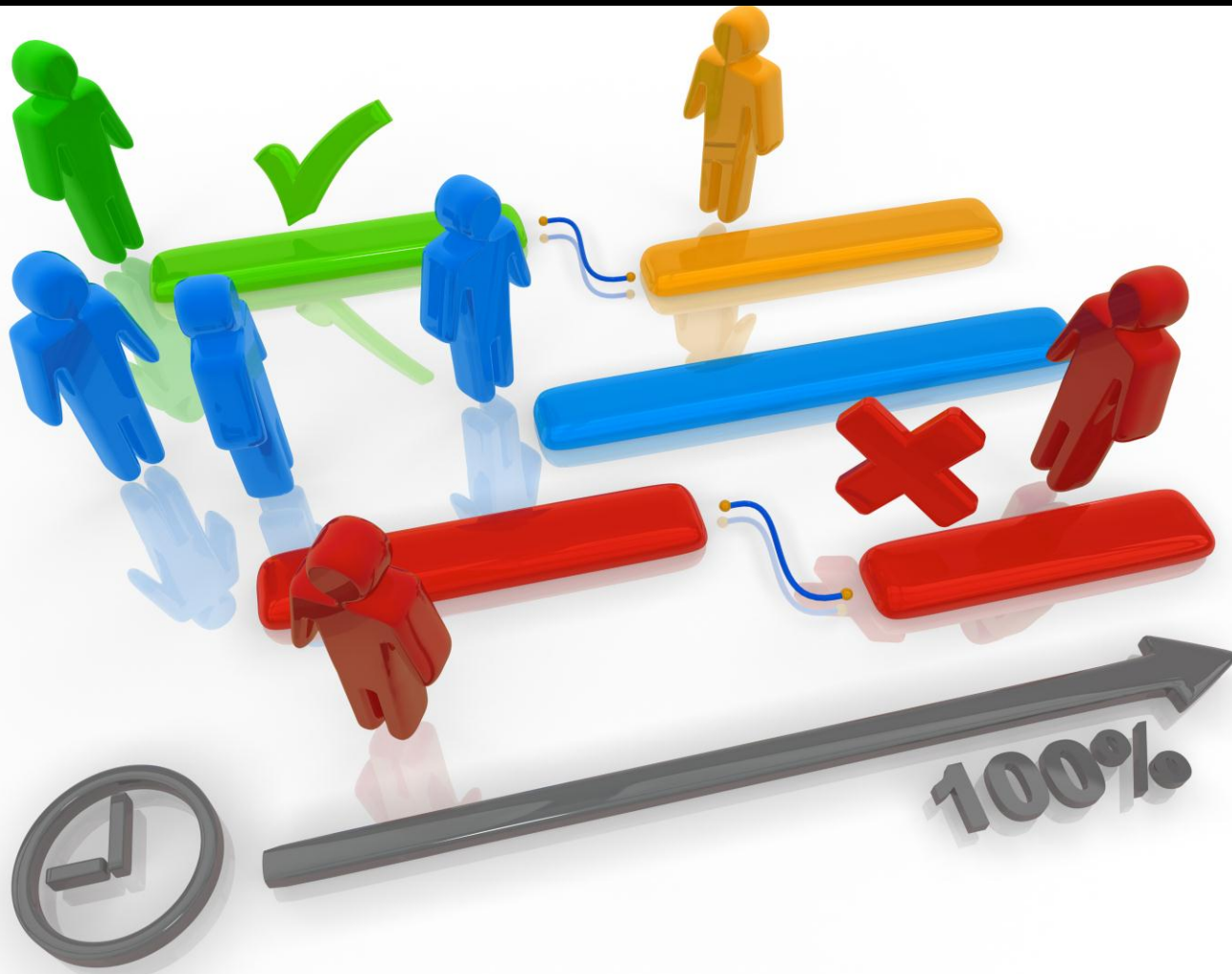
Struktura organizacyjna



Struktura organizacyjna



Struktura organizacyjna



Struktura organizacyjna



Firma to społeczność



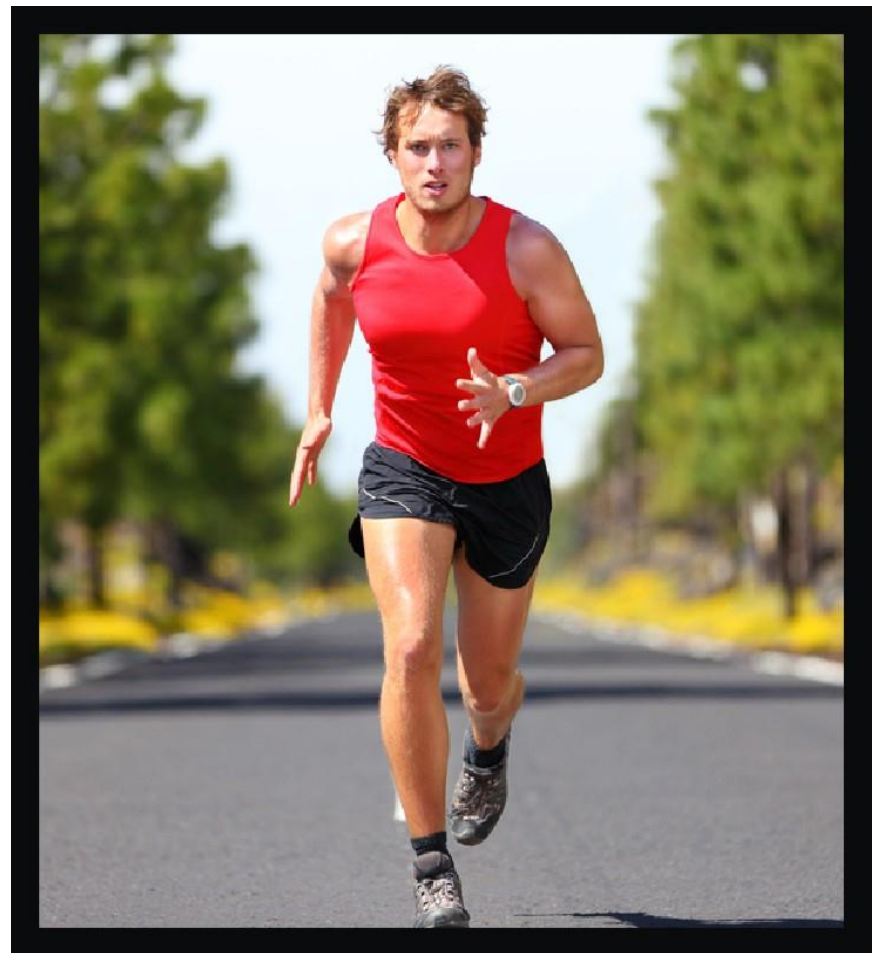
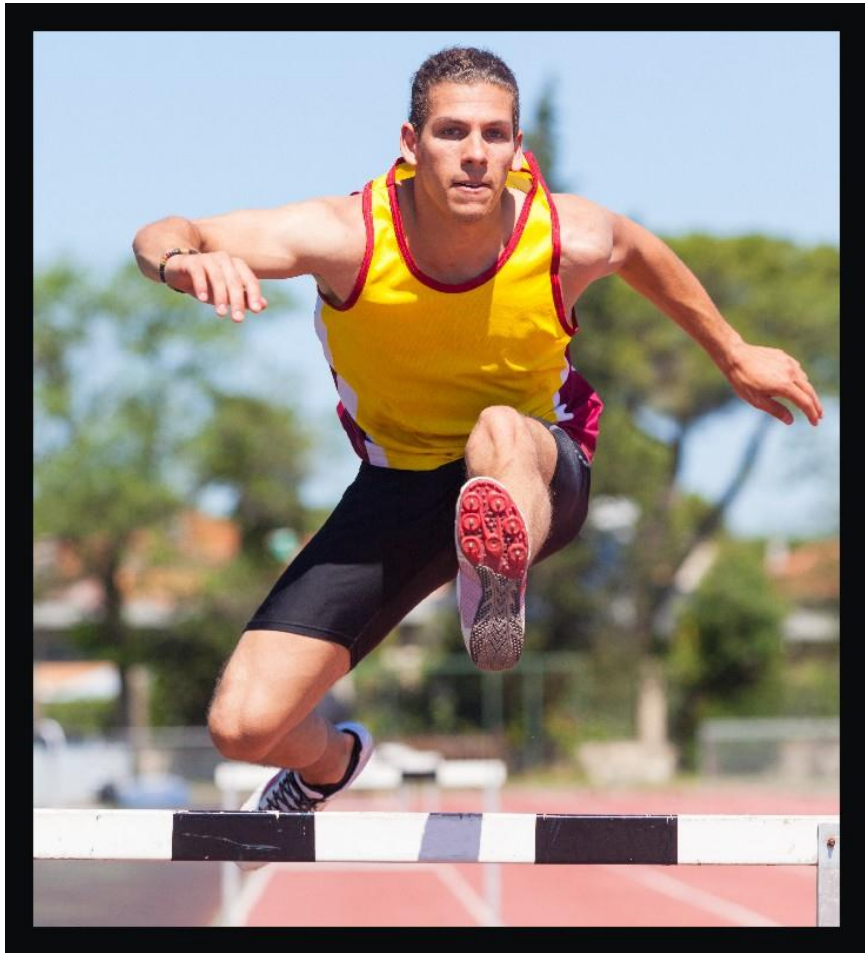
"Reality check"



"Reality check"



"Reality check"



"Reality check"



"Reality check"

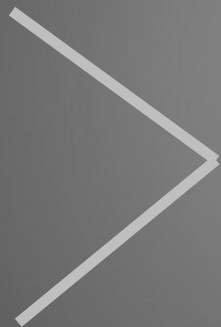


Skrzynka z narzędziami

SCRUM CE

CCPM

ITIL



Kanban

PMO

Organizacja

SCRUM SSS

PMBok

BPMN



Dla każdego coś...

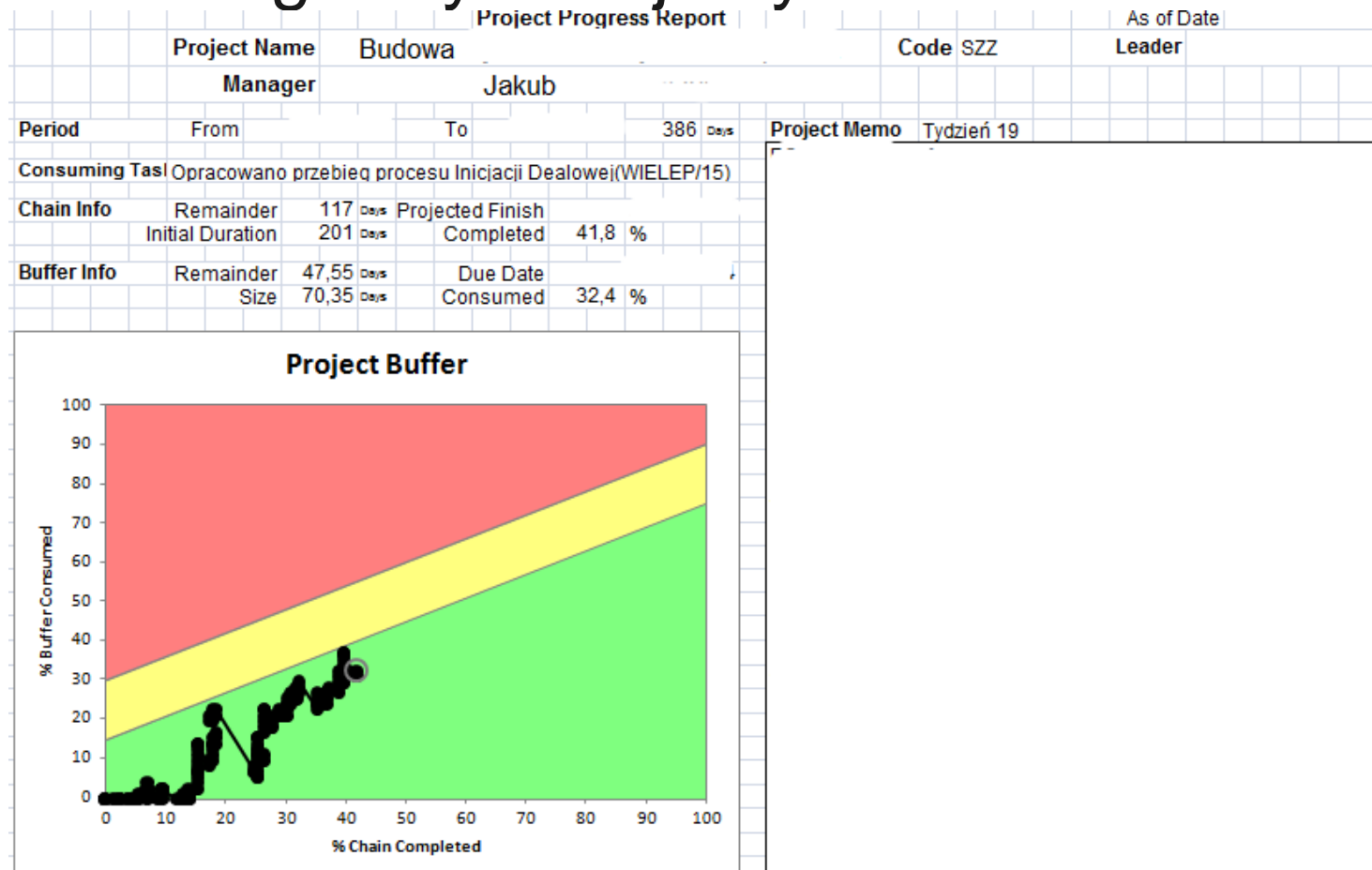
Cele > Programy i Projekty

5	Finished	
6	Finished	
7	Finished	
8	Finished	
9	Finished	
10	Finished	
11	Finished	
12	Finished	
13	Finished	
14	Finished	

2012-04-01 (2012-03-30)	339.9 (2012-01-30)	100.0 (2011-08-18)	
2012-02-01 (2012-04-05)	198.5 (2012-01-31)	71.4 (2011-06-01)	
2011-08-24 (2011-08-22)	142.1 (2011-06-17)	100.0 (2011-05-05)	
2011-09-15 (2011-09-14)	338.1 (2011-06-01)	100.0 (2011-05-09)	
2012-02-01 (2011-12-12)	87.9 (2011-12-16)	100.0 (2011-08-02)	
2012-04-01 (2011-11-24)	79.2 (2011-12-01)	100.0 (2011-06-01)	
2012-01-08 (2012-01-05)	89.6 (2012-01-20)	100.0 (2011-06-24)	
2012-01-22 (2012-01-20)	42.1 (2012-02-05)	100.0 (2011-06-27)	
2011-12-28 (2011-12-08)	21.8 (2012-01-18)	100.0 (2011-05-30)	
2012-04-01 (2012-02-01)	0.0 (2012-02-29)	0.0	

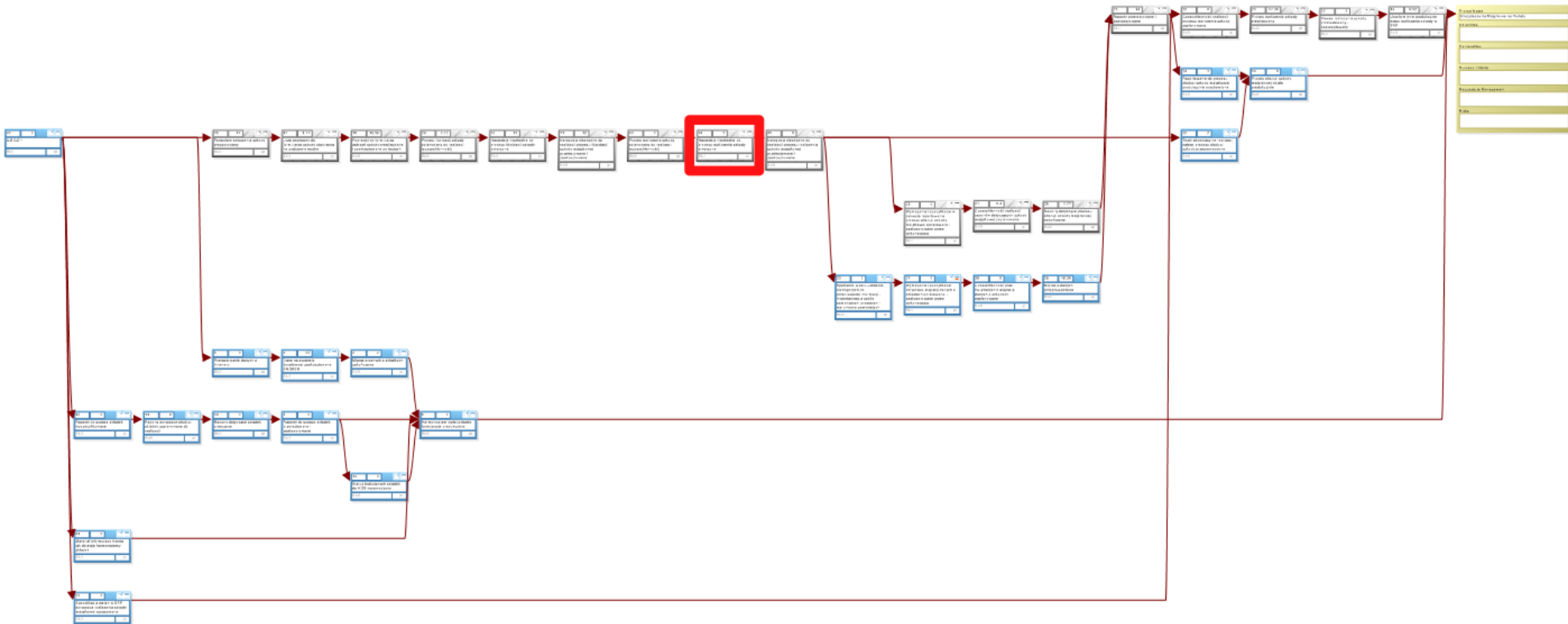
Dla każdego coś...

Cele > Programy i Projekty



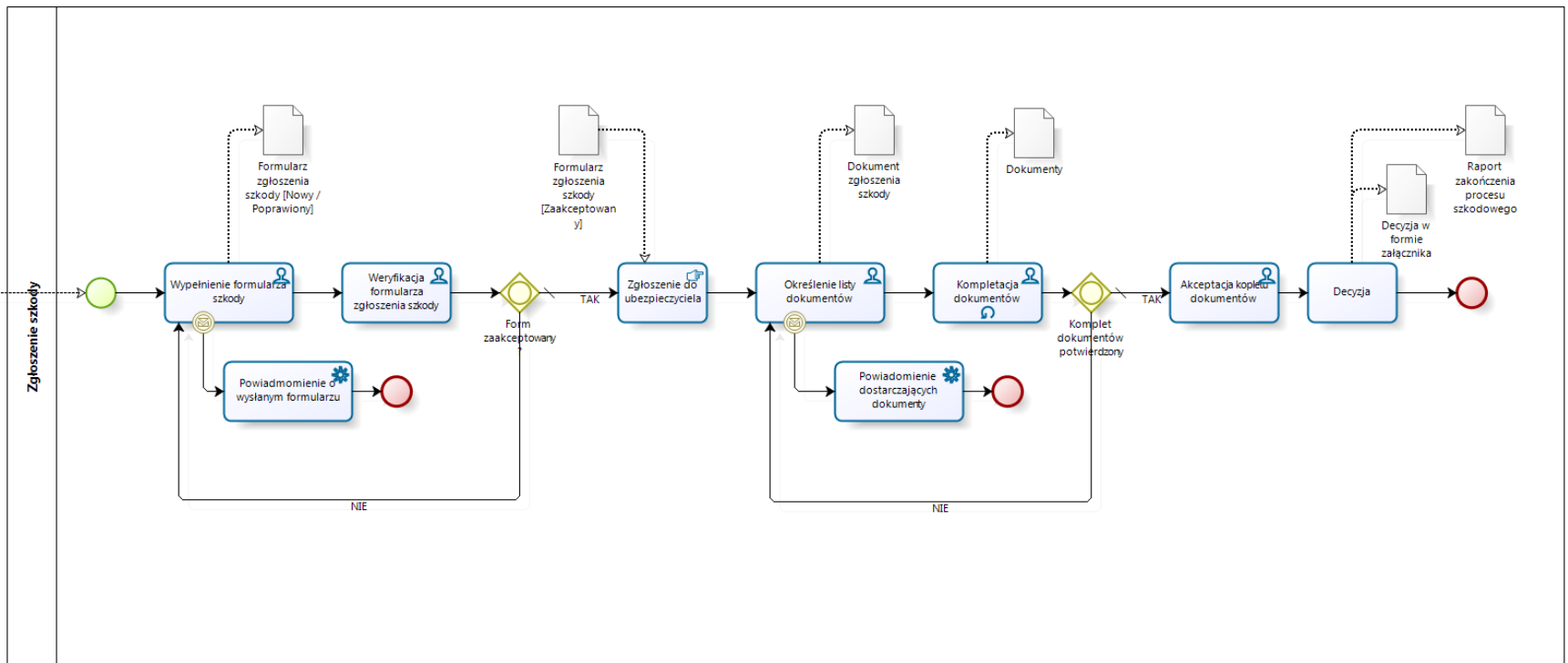
Dla każdego coś...

Projekty > Zlecenia (Zadania projektowe)



Dla każdego coś...

Projekty > Zlecenia (Zadania projektowe)



Dla każdego coś...

Zlecenia > Zadania

Zadanie do zlecenia numer: 3922
Utworzone przez: []

Sugerowana nazwa transportu:
3922 [] Formularz zgłoszenia szkody przygotowany

Nazwa zadania	Portal - przygotowanie formularza zgłoszenia szkody	Numer zadania	3922 / 1
Zespół wykonujący	PORTAL	Ranga PMO	2
Osoba realizująca zadanie	Tomasz	Data utworzenia	
Status	Zakończone	Czas realizacji (h)	16
Planowany termin realizacji	<input type="text"/>		

Specyfikacja funkcjonalna

- Należy obsłużyć etap zgłaszania szkody przez Ajenta:
- pełna lista wymaganych pól po spotkaniu w dniu
 - nr szkody (nadawany po zapisaniu)
 - data szkody, godzina
 - zakres szkody (lista z możliwością zaznaczenia wielu wartości)
 - rodzaj ryzyka (lista z możliwością zaznaczenia wielu wartości)

The screenshot shows a web application window titled "Ubezpieczenia". It has several tabs: "Zarządzanie szkodami", "Raportowanie", "Saldo", and "Rachunki". The "Zarządzanie szkodami" tab is active. On the left, there is a form for reporting a claim with fields for "Nr Sklepu:" (Z0001), "Nr ubez.:", "Ryzyko:", "Sklep", "Ajent", and "Partner". Below this is a section for "Zgłaszający" with fields for "Data szkody:" (2011-06-01), "Zgłaszający:", "Rodzaj szkody:", and "Miejsce szkody:". On the right, there is a table titled "Lista zgłoszeń szkód" with columns for "Typ", "Nr", "Data", "Okres", and "Al.". A "Nowy dokument" button is visible above the table.

Dla każdego coś...

Zlecenia > Zadania

Zadanie do zlecenia numer: 3922

Utworzone przez:

Sugerowana nazwa transportu:

3922 [] Formularz zgłoszenia szkody przygotowany

Nazwa zadania	RFC - zapis i odczyt Formularza zgłoszenia szkody	Numer zadania	3922 / 2
Zespół wykonujący	SAP	Ranga PMO	2
Osoba realizująca zadanie	Marek	Data utworzenia	
Status	Zakończone		
Planowany termin realizacji	<input type="text"/>	Czas realizacji (h)	12

Specyfikacja funkcjonalna

na podstawie przygotowanego formularza szkody należy wykonać funkcję RFC:

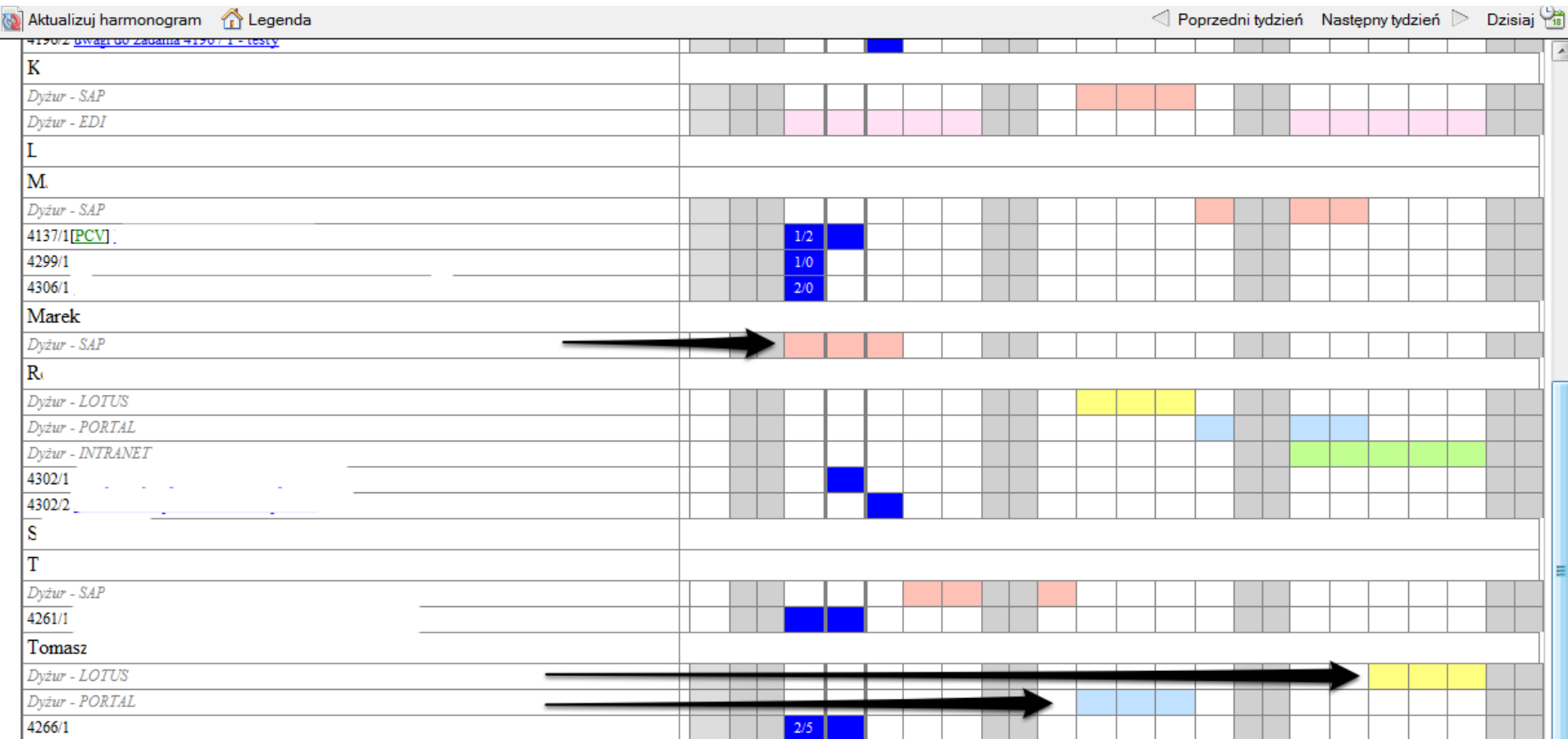
- ZUB_GET_SZKODA - odczyt szkody (tworzenie nowej)
- ZUB_SET_SZKODA - zapis szkody (dokumentów i załączników)
- ZUB_GET_LISTSZKODA - prezentacja listy szkód zapisanych w SAP

Tabele w SAP:

Nazwa tabeli	
ZUB_CONF	parametry konfiguracyjne w czasie
ZUB_CONF_PRZED	parametry Przedmiot szkody
ZUB_CONF_RYZDK	parametry Dokumenty Ryzyk
ZUB_CONF_SZAC	parametry Szacunkowa wartość
ZUB_CONF_TYPRACH	parametry Typ rachunku składek ubezpiec.
ZUB_CONF_TYPST	parametry Etap likwidacji
ZUB_DEC_H	Decyzje Nagłówek
ZUB_DEC_P	Decyzje Pozycja
ZUB_DOKU	Powiadomione służby
ZUB_KONTO	konta bankowe agentów
ZUB_PRZED	Przedmiot szkody
ZUB_SLUZ	Powiadomione służby
ZUB_SZKODY	Szkody
ZUB_WYCIAG	wyciągi bankowe (transakcje)
ZUB_ZAL	Załączniki

Dla każdego coś...

Zlecenia > Zadania

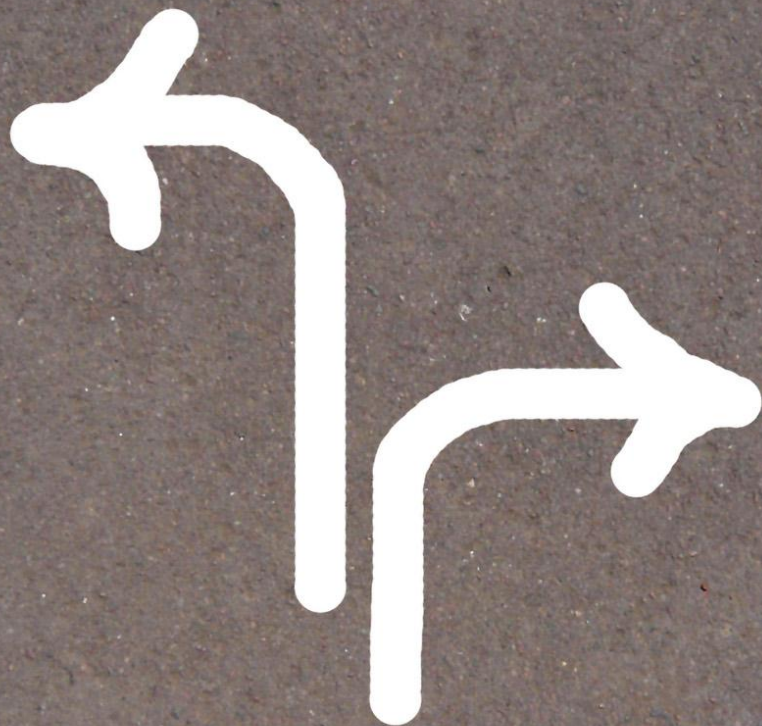


Dla każdego coś...

Rozwiązanie najważniejszych problemów:

- Błędna ocena priorytetów
- Zła wielozadaniowość
- Wąska perspektywa oceny problemu
- Brak wizji konsekwencji podejmowanych decyzji

Co dalej?



Pytania?



Dziękuję za uwagę.

Przemysław Gochna